



## Votre plateforme de mobilité en Sud-Gironde

Depuis Octobre 2016, un nouvel espace d'accompagnement et d'information axé sur la mobilité, financé par le Fonds Social Européen et le Département de la Gironde, est à votre disposition dans les locaux de l'association **Cap Solidaire**.

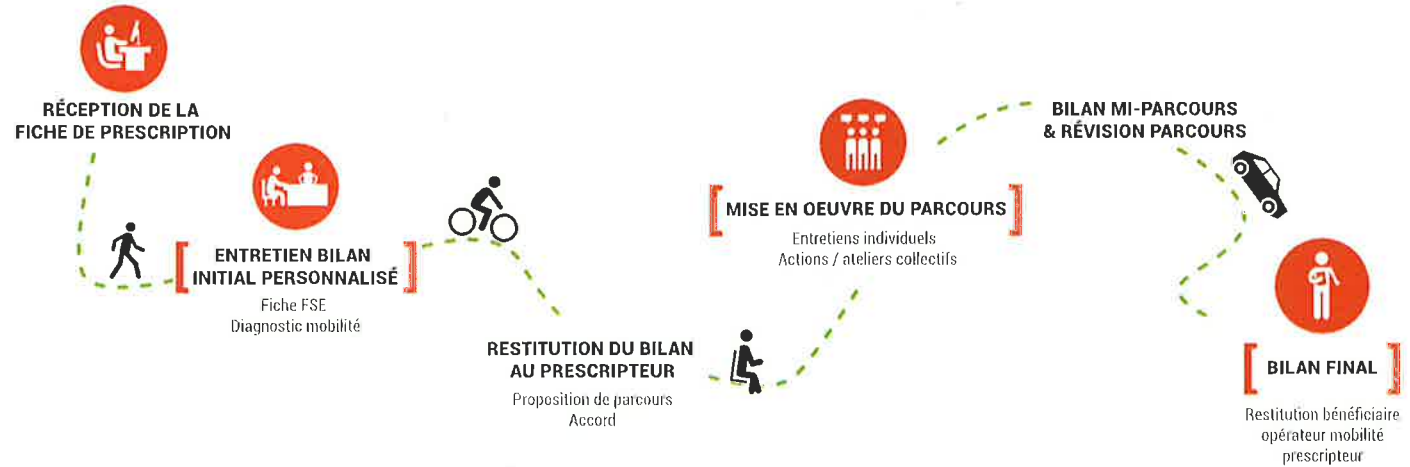
Suite à l'orientation de votre conseiller en insertion ou travailleur social\*, réalisons ensemble un **bilan de compétences mobilité** pour vous proposer un **parcours adapté à vos besoins** : ateliers collectifs ou individuels par des mises en situation, budgétisation du permis, accès aux aides mobilité mais aussi aux ateliers techniques en partenariat avec nos opérateurs mobilité (prise en main vélo, scooter, voiture)...

Venez découvrir également **notre centre de ressources en accès libre** : horaires de transports, tarification, carte, accès à un point web...

Cette **plateforme** est à destination de l'ensemble de la population du **territoire Sud-Girondin**.



### Comment fonctionne la plateforme ?



### ” Accueil et permanences

Siège social à Langon

Pour être au plus proche des bénéficiaires des permanences seront mises en place sur l'ensemble du territoire d'intervention :  
Pôle Territorial de Solidarité Sud-Gironde



### \* Comment faire pour accéder à la plateforme ?

#### CENTRE DE RESSOURCES

Le centre de ressources est en accès libre :

- **Horaires** : du lundi au vendredi de 9h30 à 12h30 et de 13h30 à 17h30
- **Où ?** À la maison Cap Solidaire : 86 Cours de Verdun - 33210 Langon

#### SERVICE D'ACCOMPAGNEMENT

- L'accès à la plateforme se fait uniquement par le biais de prescripteurs partenaires
- **Contactez votre référent** : travailleurs sociaux, missions locales, Pôle emploi, CCAS, Cap Emploi, structures de l'Insertion par l'activité économique...
- La **conseillère mobilité** vous contactera pour vous proposer un rendez-vous proche de votre domicile.



## T-CAP Ce qu'il faut retenir

### *Guichet unique*

La plateforme propose un **bilan de compétence mobilité** ainsi qu'un **accompagnement** aux bénéficiaires prescrits par un acteur de l'insertion.

L'objectif de cette démarche est de permettre à chacun d'acquérir une **mobilité autonome**.

### *Centre de ressources*

T-Cap c'est aussi un **centre de ressources** sur l'**offre mobilité** pour les habitants du Sud-Gironde : informations sur les lignes, tarifs privilégiés, alternatives pour les transports en collectif ou combinatoire...

### *Observatoire*

La plateforme est un **observatoire de la mobilité** sur le Territoire Sud-Gironde. Elle **analyse les besoins** et pratiques des bénéficiaires et **propose des leviers d'actions** possible afin de consolider l'existant, **développer l'offre de service mobilité** et **faire émerger de nouvelles solutions de mobilité**.



T-CAP est un dispositif porté par :



### Maison Cap Solidaire



86 Cours de Verdun  
33210 LANGON

0970914188  
secretariat@capsolidaire.org

<http://t.capsolidaire.org/>

Avec le soutien de nos partenaires



La plateforme de mobilité est cofinancée par le FSE dans le cadre du POS « Emploi Inclusion » 2014-2020



# T-CAP

*La mobilité ? J'y vais !*

## PLATEFORME DE MOBILITÉ DU SUD-GIRONDE

[www.capsolidaire.org](http://www.capsolidaire.org)